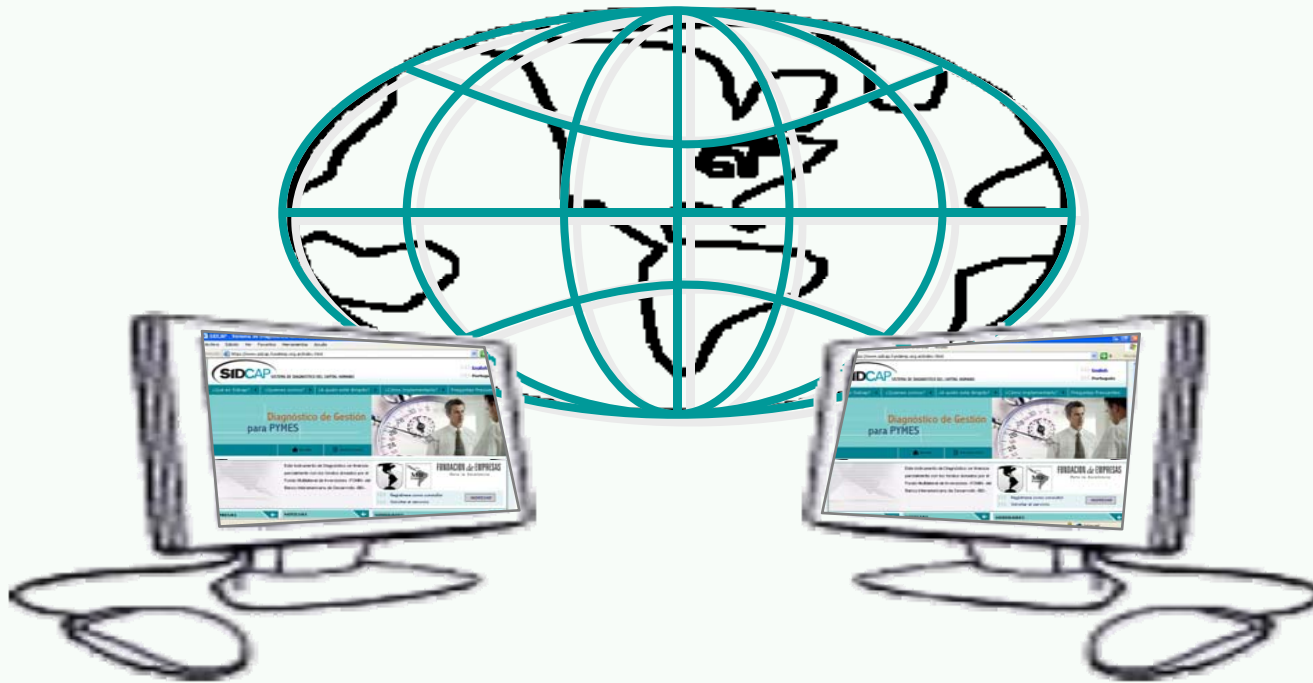




*Proyecto para implementar
el Sistema de Diagnóstico de
Gestión para Pymes en Chile*

Sidcap



*Sistema diseñado para el diagnóstico
de Pymes.*

¿Qué es Sidcap?

El *SIDCAP* es un programa cofinanciado por:



**Banco
Interamericano
del Desarrollo**



**Fondo
Multilateral de
Inversiones**

FUNDACION *de* EMPRESAS
Para la Excelencia

Origen

- ❑ Fundación de Empresas con financiamiento del Banco Interamericano de Desarrollo ha desarrollado un instrumento que tiene como objetivo optimizar las decisiones de capacitación de los recursos humanos de las empresas.

Origen

- ❑ Permite identificar debilidades en la gestión y modificar las prácticas internas corrigiéndolas con acciones propias de las empresas o consultoría externa.

Origen

- ❑ Con este instrumento la empresa tiene la posibilidad de tomar decisiones de inversión en la mejora de los recursos humanos con información cierta y confiable, mejorando de esta manera el funcionamiento de la misma en todas las áreas.

Definición

El producto que se ha obtenido es un **instrumento de análisis integral** de la gestión de una empresa orientado a:

- Determinar las áreas en las que existen problemas de gestión
- Asignarles una prioridad
- Identificar los que pueden ser resueltos mediante la capacitación y/o asistencia técnica

Hechos

- 1999 Se inicia el programa SIDCAP financiado por el Banco Interamericano de Desarrollo BID y Fundación de Empresas
- 2001 Se firman 12 acuerdos con instituciones educativas universidades, agencias de desarrollo, fundaciones y organismos del sector público de Argentina para implementar la Versión 1.0 del Sidcap
- 2002 Más de 500 Pymes aplican la Versión 1.0 en Argentina

Sidcap es el primer instrumento de análisis para realizar diagnósticos de manera informática en Latinoamérica.

Hechos

- 2003 Fundación de Empresas y el B.I.D. presentan la Versión 2.0 que opera en la Web. Se crea la “Mesa de Ayuda” para dar soporte operativo a los usuarios.
- 2004 Acuerdos institucionales con entidades públicas y privadas para ejecutar el Programa “Mejorando la Competitividad de las Mpymes Argentinas”.



Hechos

2005 Proyecto para implementar el Sidcap en España y Chile a través del Programa Al - Invest 3 de la Comisión Europea



Datos del Sidcap

1.000 Empresas han utilizado la herramienta en sus dos versiones.

10.476 PERSONAS cargadas en el sistema.

18.863 INDICADORES conforman la base de datos deductiva que permite establecer nuevas reglas de captura, tratamiento y parametrización de reportes.

661 CONSULTORES concurrentes dados de alta en el sistema para habilitar su ingreso al mismo.

Características

Versiones en español, inglés y portugués.

Opera íntegramente en la Web, lo cual permite una gran agilidad, en particular cuando se trabaja con “instituciones - contraparte” de otras regiones y/o países.

¿A quién esta dirigido?

EMPRESAS

- Distintos tamaños de empresas (*Micro y Pymes*)
- Distintos sectores (*Industrial , Servicios, Comercial*)
- Distintos grados de formalización de la estructura organizativa

CONSULTORES

- Autorizados y capacitados por el Programa

Ventajas del diseño

El Sistema de Diagnóstico de Capital Humano (SIDCAP) ha sido diseñado para:

Facilitar el diagnóstico

al disminuir la complejidad

Mejorar su precisión

al utilizar un sistema de evaluación en la que se utiliza como informantes a todos los miembros de la firma

Disminuir su costo

al informatizar el proceso

¿Qué producto obtiene la Empresa?

El producto final es un *Informe de gestión*, que identifica los aspectos o las áreas en las que existen deficiencias o necesidades de mejora en la gestión de la organización.

Determina las alternativas de solución mediante la ejecución de:

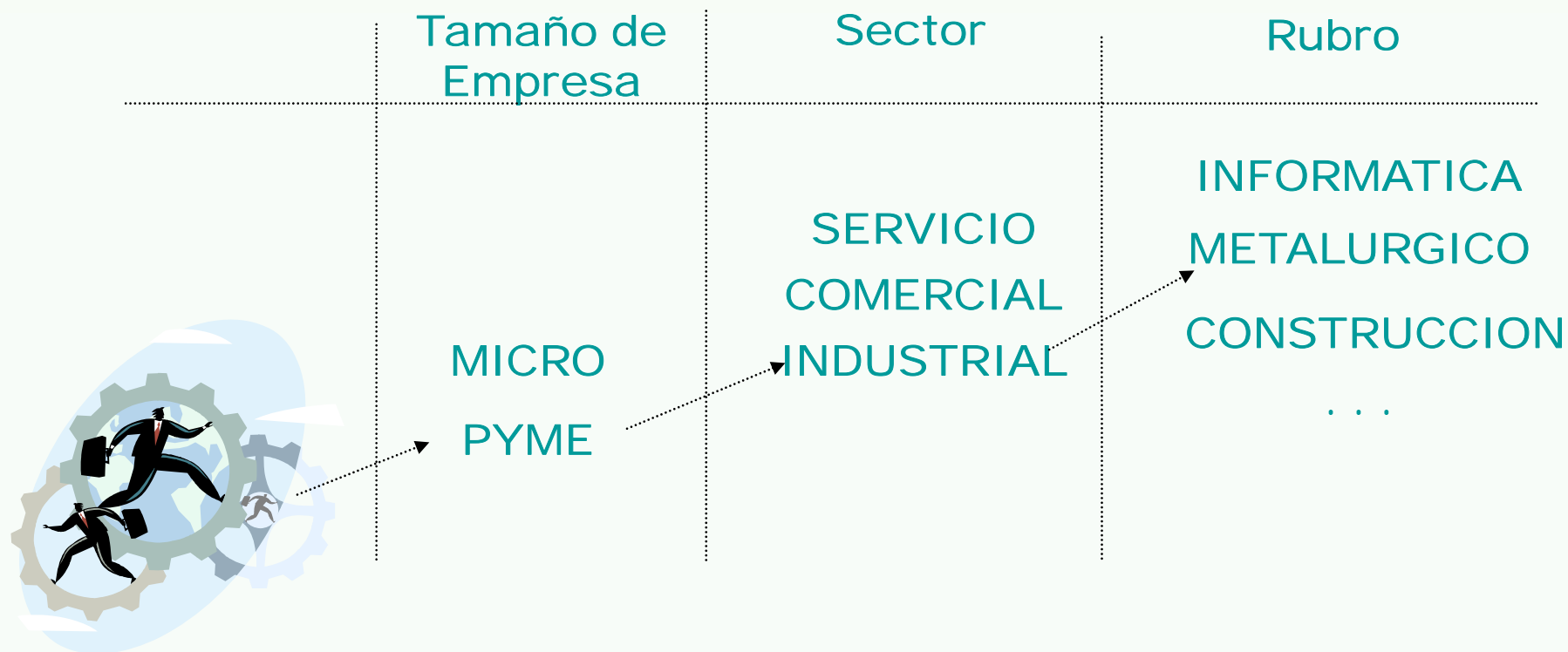
- Acciones de capacitación
- Asistencia técnica
- Correcciones en la gestión

El **INFORME** contiene

Diagnóstico de los RRHH de la empresa

Plan de formación, asistencia técnica y correcciones elaboradas por el consultor

Flexibilidad del sistema



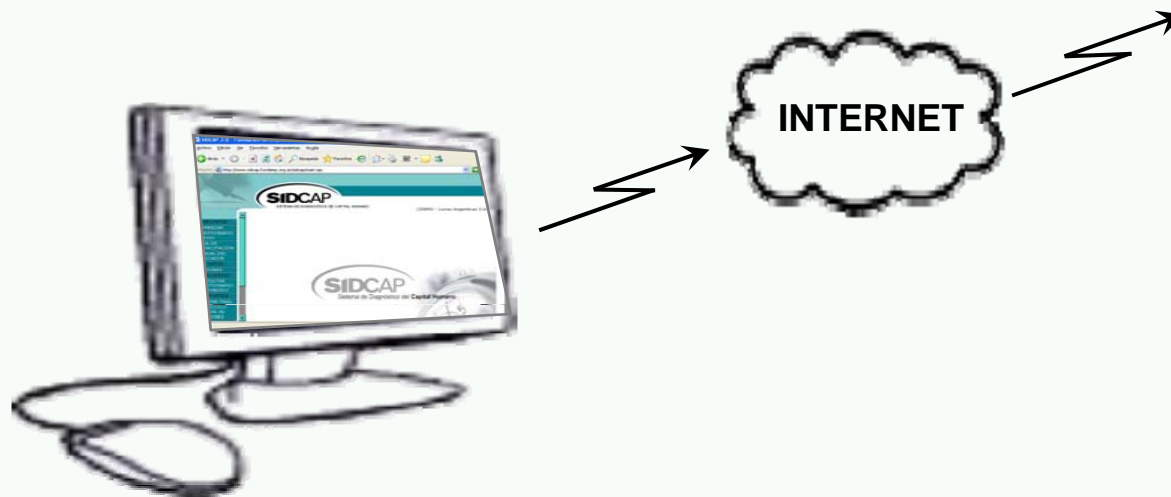
Es *flexible* y *adaptable* a distintos sectores y configuraciones organizativas.

¿Como se accede al sistema?



A cada empresa y/o consultor se le asigna una contraseña individual para ingresar al sistema a través de Internet

¿Como se accede al sistema?



Empresa "Lunas Argentinas S.A."

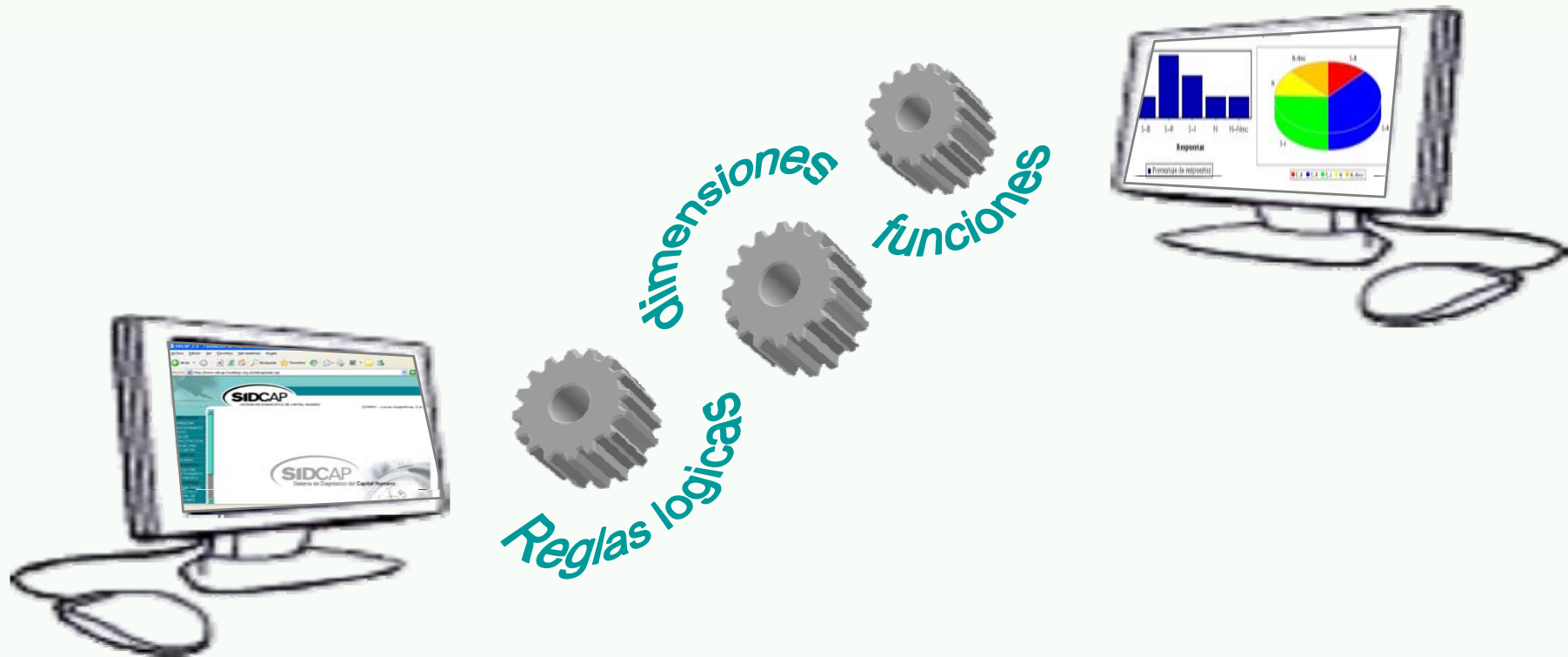
Diagnóstico

Junio de 2004

Este diagnóstico y propuesta de capacitación se han preparado utilizando el Sistema de Diagnóstico de Capital Humano - SIDCAP -. El desarrollo de la herramienta fue financiado por Fundación de Empresas y el Fondo Multilateral de Inversiones (FOMIN) administrado por el Banco Interamericano de Desarrollo (BID).

Tiene la capacidad de realizar diagnósticos desde diversos lugares y horarios de trabajo

¿Como se procesan los datos?



Los datos se procesan en forma automática.

Se realizan cálculos de promedios y aplicación de reglas lógicas.

Se evalúan y califican dimensiones y funciones.

La aplicación

Durante la aplicación es necesario tener en cuenta ciertas variables que permiten definir el *modelo de empresa* bajo estudio.

EMPRESARIO

- 1 -
Entrevista
Previa



Etapas del **SIDCAP**

¿Cómo funciona?

Los datos necesarios para la configuración del sistema:

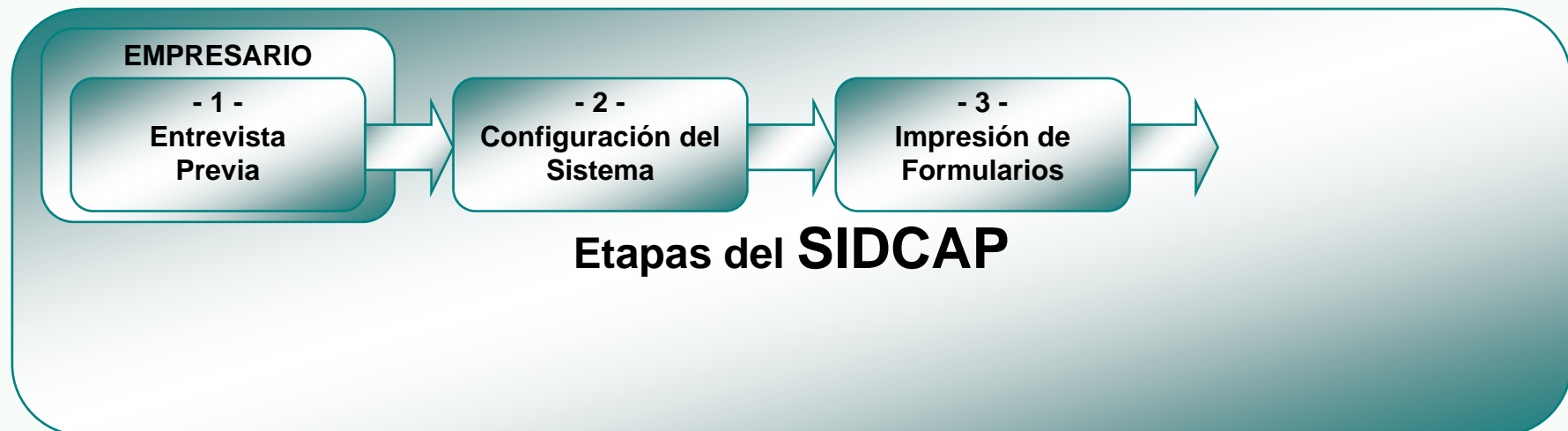
Empresa (Nombre, Tipo, Rubro y Sector)

Personas (Nombre, Nivel, Funciones)



¿Cómo funciona?

Los cuestionarios se generan en función de:
Datos de la *Empresa*, *Personas*, *Dimensiones*, *Subdimensiones*
y *Funciones* que evalúan y *Escalas* de respuestas posibles.



¿Cómo funciona?

Encuestas a todos los integrantes de la organización.
Metodología: **auto-administradas** (referente interno) y
asistidas (el consultor coordina el relevamiento)



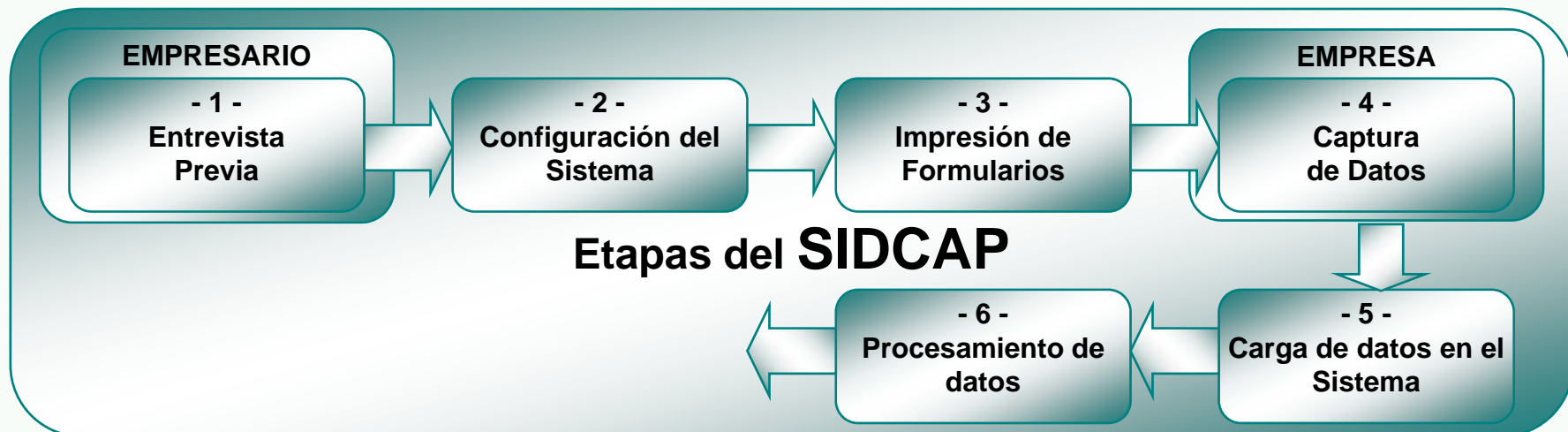
¿Cómo funciona?

Consiste en el ingreso online de las encuestas respondidas al sistema.



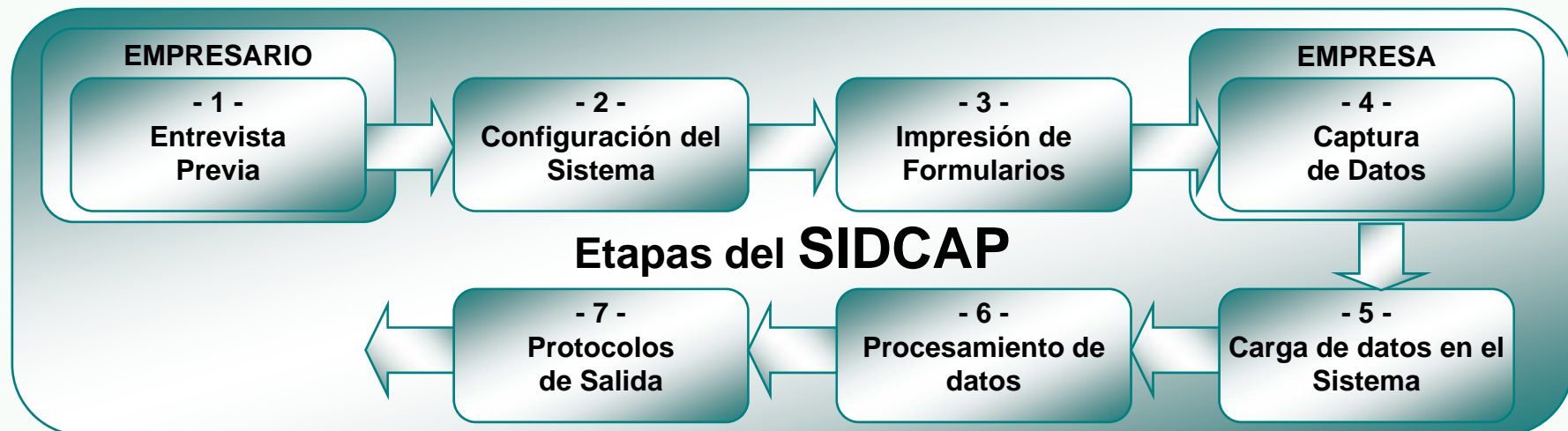
¿Cómo funciona?

El *SIDCAP* procesa los datos en forma *automática*. Se realizan cálculo de promedios y aplicación de reglas lógicas a los grupos de preguntas.



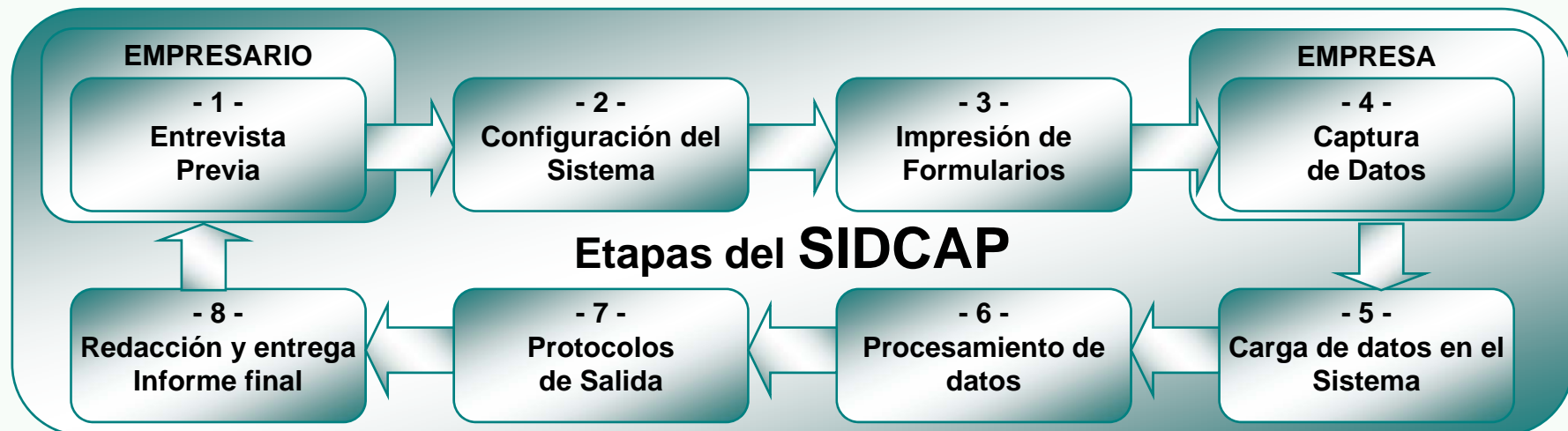
¿Cómo funciona?

Los resultados se presentan en forma de **protocolos**.
Se puede visualizar, exportar (a Word) e imprimir:
Cuestionarios Respondidos, Gráficos y Protocolos.



¿Cómo funciona?

Se genera la estructura del **informe modelo**. El informe es donde queda plasmado el *diagnóstico* de la empresa, los *resultados* y las *conclusiones* del consultor. Significa el cierre del ciclo de diagnóstico del SIDCAP.



Conclusiones

El SIDCAP es un instrumento de diagnóstico flexible y adaptable a distintos sectores y configuraciones organizativas.

Constituye un avance en la ejecución de diagnósticos de las áreas en las que la capacitación puede contribuir de manera efectiva a resolver los problemas de las Pymes.



<http://www.sidcap.fundemp.org.ar>